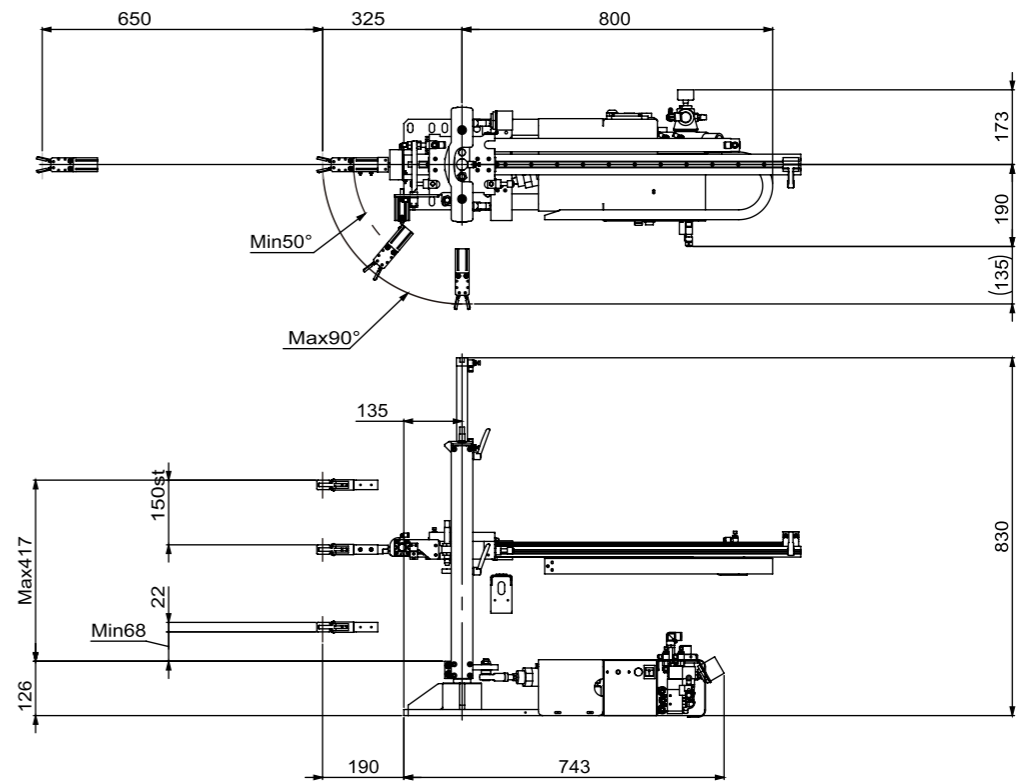


# L-650[V]

注塑机锁模力 Injection Press Range  
80-100 ton



-  **位置调整**  
Position adjustment
-  **角度调整**  
Angle adjustment
-  **反转**  
reversal
-  **切换**  
switch



### 上下待机位置手柄调整功能 Vertical standby position adjustment function with handle.

- 旋转手柄可调节进入模具上下方向的位置
- Adjustment of top and bottom direction of entry position to mold is possible by turning the handle.

### 回转角度调整功能 Rotation angle adjustment function

- 简单机械调整可变更回转方向及回转角度
- Simple machine adjustment makes it possible to change the direction of rotation and to adjust the rotation angle

### 夹具部反转功能 Chuck part reversal function

- 夹具部反转可使浇口释放平顺完成
- Sprue runner release is performed smoothly by chuck twist

### 固定侧·可动侧切换 Extraction from fixed & moving side mold

- 固定侧可动侧对应切换
- Sprue runner of fixed part mold can be extracted

### 基本参数 Basic Parameters

单位 Unit	电源 Power Supply	最大消费电力 Max Power Consumption	使用气压 Air Pressure	空气消费量 Air Consumption	驱动方式 Drive System	夹具部反转 Chuck twist	最大可搬重量 Max.Load	行程 Stroke			本体重量 Net Weight
								上下 Vertical	前后 Crosswise	回转 Swing	
L-650[V]	AC220V ±10% 50/60HZ	0.1	0.5~0.7	15.1	气缸 Air Cylinder	180°	2 【含夹具重量 Incl Chuck Weight】	120	650	50~90° 【0°固定 Fixed】	30

### 基本动作 MOTION PATTERN

Type 1	Type 2
① 前进 Crosswise advance	① 前进 Crosswise advance
② 上升 Ascent	② 产品夹取 Sprue grip
③ 产品夹取 Sprue grip	③ 引拔 Crosswise retreat
④ 引拔 Crosswise retreat	④ 后退 Retreat
⑤ 后退 Retreat	⑤ 回转 Swing action
⑥ 回转 Swing action	⑤ 夹具部反转 Chuck twist
⑥ 夹具部反转 Chuck twist	⑥ 前进 Crosswise advance
⑦ 前进 Crosswise advance	⑦ 产品释放 Sprue release
⑧ 产品释放 Sprue release	⑧ 后退 Retreat
⑨ 后退 Retreat	⑨ 回转复归 Swing return
⑩ 回转复归 Swing return	⑨ 夹具部反转复归 Chuck twist return
⑩ 夹具部反转复归 Chuck twist return	⑩ 待机位置复归 Crosswise advance

